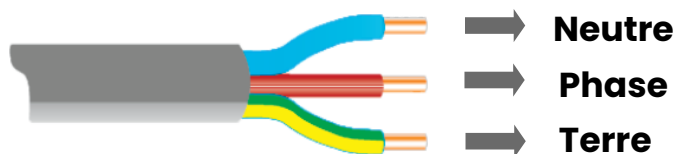


## NOTICE DE PROGRAMMATION ET DE RÉGLAGE POUR MOTEUR RADIO AVEC FINS DE COURSES ELECTRONIQUES

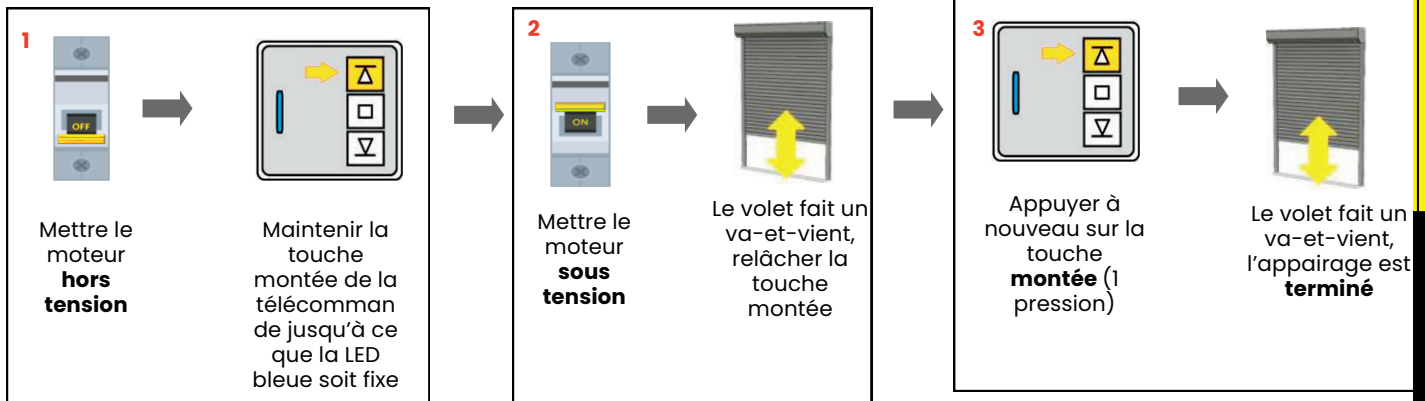
Modèles	Couple nominal	Diamètre moteur (ext)	Vitesse (Tr/min)	Puissance	Fréquence radio (MHz)
AM35-8/19-MEL	8 N.m	35 mm	19	115 W	433.92
AM35-10/14-MEL	10 N.m	35 mm	14	115 W	433.92
AM35-6/28-MEL	6 N.m	35 mm	28	115 W	433.92
AM35-8/19-MEL	8 N.m	35 mm	19	115 W	433.92
AM45-10/17-MEL	10 N.m	45 mm	17	115 W	433.92
AM45-15/17-MEL	15 N.m	45 mm	17	115 W	433.92
AM45-20/17-MEL	20 N.m	45 mm	17	115 W	433.92
AM45-30/17-MEL	30 N.m	45 mm	17	115 W	433.92
AM45-50/12-MEL	50 N.m	45 mm	12	115 W	433.92

### Raccordement électrique :

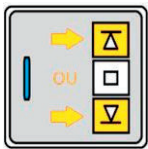


# 1. PROGRAMMATION DU MOTEUR

## APPAREILAGE A LA TELECOMMANDE

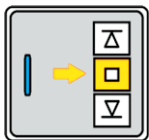


## 2. VERIFICATION DU SENS DU ROTATION



Vérifier le sens de rotation du volet en appuyant sur la **touche montée** ou sur la **touche descente**.  
Si le sens de rotation est bon, passer directement à l'étape 4, sinon suivre l'étape 3.

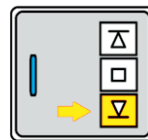
## 3. MODIFICATION DU SENS DE ROTATION (SI BESOIN)



Maintenir la touche **STOP** durant 5 secondes



Le volet fait un va-et-vient

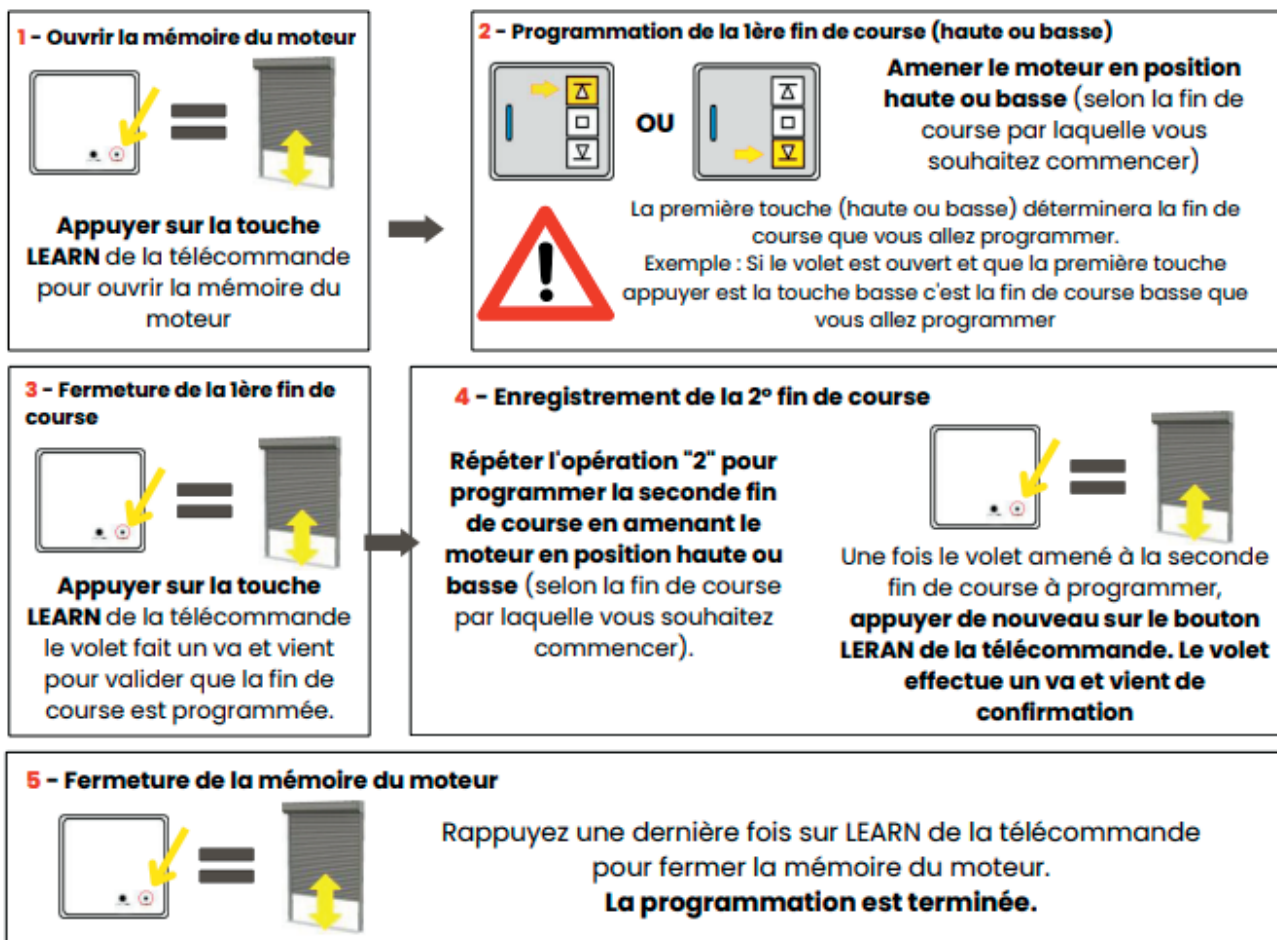


Appuyer sur **DESCENTE** (1 pression)

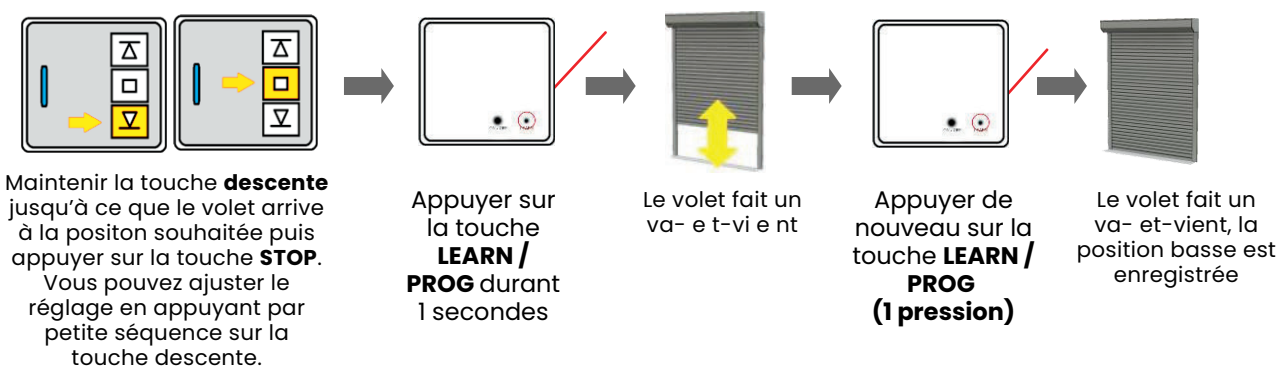


Le volet fait un va-et-vient, **le réglage est terminé**

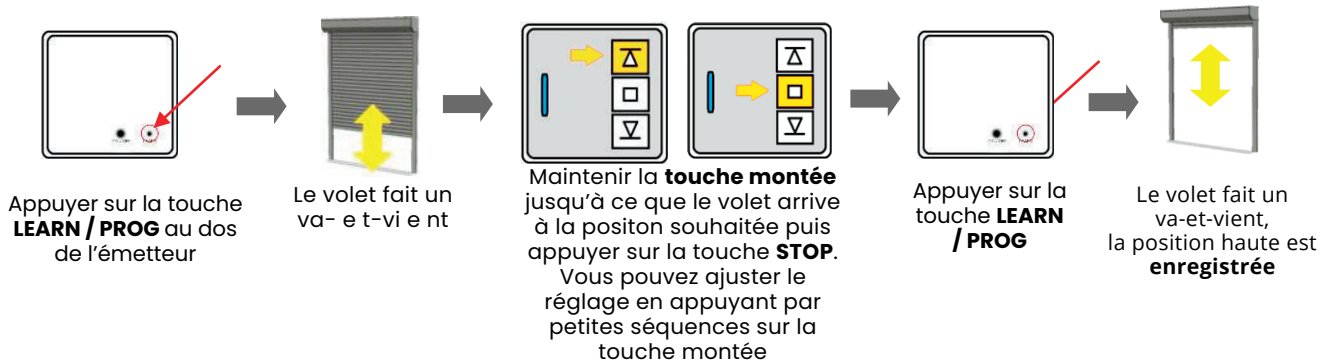
## 4. POSITIONS DE FINS DE COURSES



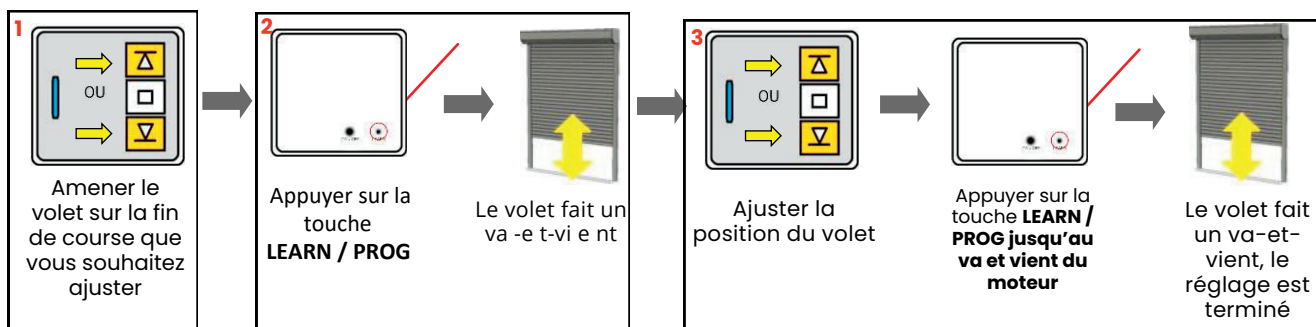
## 5. ENREGISTREMENT DE LA FIN DE COURSE BASSE



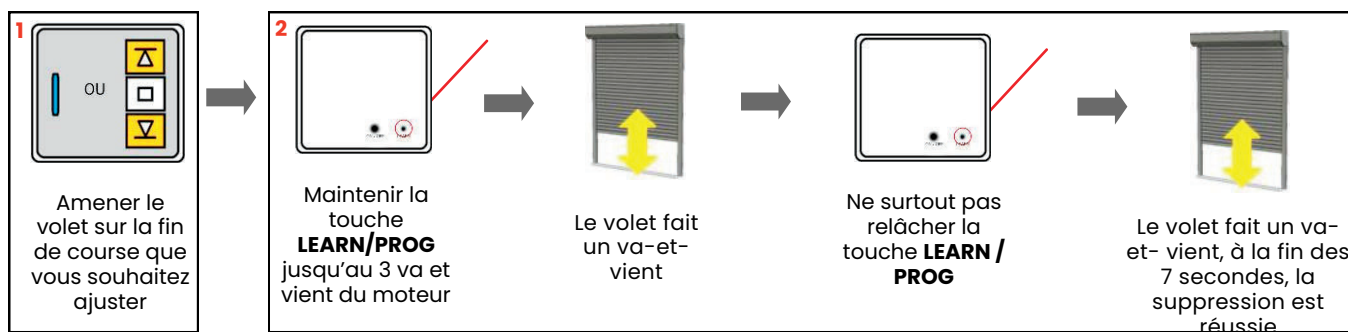
## 6. ENREGISTREMENT DE LA FIN DE COURSE HAUTE



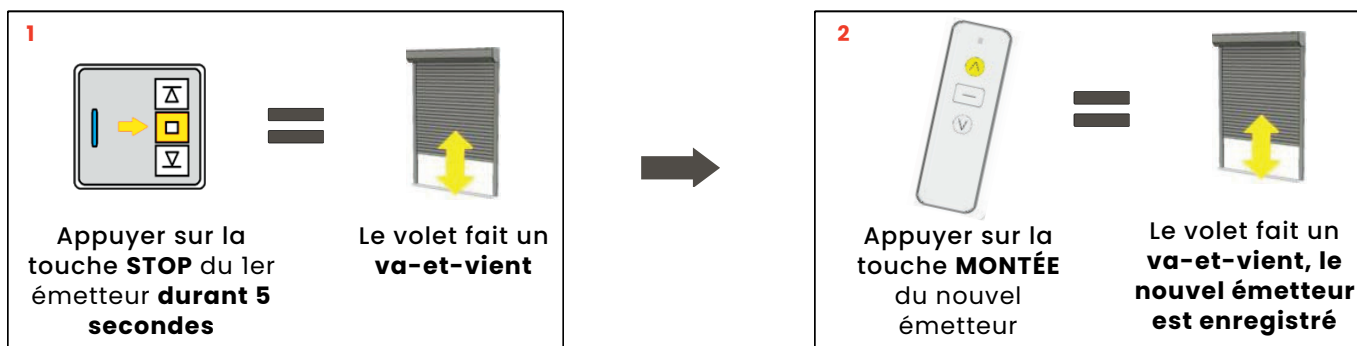
## 7. MODIFICATION DE FINS DE COURSES



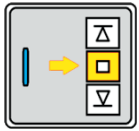
## 8. SUPPRESSION D'UNE POSITION DE FIN DE COURSE



## 9. AJOUT D'UN NOUVEL EMETTEUR



## 10. EFFACER UN EMETTEUR



Appuyer sur la touche **STOP** du 1er émetteur **durant 5 secondes**



Le volet fait un **va-et-vient**



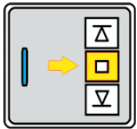
Appuyer sur la **touche PROG** de l'émetteur à effacer à l'aide d'un trombone durant 1 seconde.



Le volet fait un **va-et-vient, le réglage est terminé.**

## 11. EFFACEMENT TOTAL DE LA MEMOIRE DU MOTEUR EFFACEMENT GRACE A LA TELECOMMANDE

1



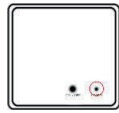
Maintenir la touche **STOP** durant 5 secs



Le volet fait un **va-et-vient**



2



Maintenez la touche **PROG** durant environ 7 secondes (ne pas relâcher)



Le moteur fait un premier va-et-vient



Le moteur fera ensuite 2 va-et-vient consécutifs

**La mémoire est totalement effacée**